



El mundo más seguro

SPECTRUM 5333

ESCANER DE INSPECCION POR RAYOS-X

90 kV | 110 kV



Spectrum 5333 es uno de los dispositivos más pequeños del mercado con un diseño compacto de oficina, lo que permite la inspección de pequeños bultos con alta eficiencia y precisión. Ideal para aeropuertos, aduanas, ferrocarriles, estaciones, centros de almacenamiento electrónico, edificios gubernamentales, edificios públicos, bancos y universidades, entre otros



ESPECIFICACIÓN TÉCNICA

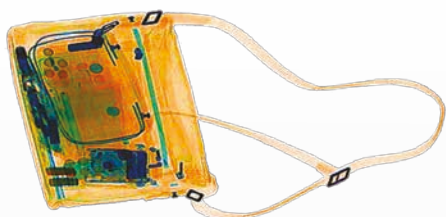
ALTA TECNOLOGÍA

- Alta calidad de imagen con resolución de 40AWG y penetración en acero de 16mm.
- Equipo que no requiere protección radiológica, cumpliendo con todos los requisitos de las normas internacionales para los estándares de salud y seguridad, tanto para operadores como para el público.



Excelente calidad de imagen naranja para Orgánico, azul para metal y verde para mixto

- Detección automática y alarma para drogas y explosivos.
- Proyección aleatoria de imágenes ficticias de objetos de amenazas, para entrenar las habilidades del operador (TIP).
- Funciones de zoom continuo o local para evaluación fácil y precisa de imágenes.
- Posibilita la exportación de imágenes en formato comercial del tipo JPEG, GIF, TIFF y BMP para dispositivos de memoria (USB).



Detección de drogas

- El teclado ergonómico y la simple interfaz de operación proporcionan eficiencia y facilidad para el operador.
- Hardware y software personalizados para atender las exigencias de cliente.

ESPECIFICACIONES GENERALES

- Dimensión del túnel 530mm (L) / 335mm (A)
- Velocidad de la cinta 0,24m/s (configurable)
- Altura de la cinta 200mm
- Carga máxima en la cinta 100kg
- Generador estándar 90Kv y 110kV (configurable)
- Resolución de cable 36AWG
- Penetración en acero * 14mm
- Monitor LCD, color, alta resolución, (tam. configurable)
- Refrigeración Aceite aislante con refrigeración forzada a aire
- Orientación del haz Diagonal inferior superior

* Especificación de acuerdo a la norma ASTM F792-08

FUNCIONES ESTÁNDAR

- Discriminación automática de materiales orgánicos, inorgánicos y mixtos por coloración
- Almacenamiento automático de imagen
- Contador de equipaje
- Escaneo continuo
- Zoom superior a 64x
- Imagen a color o en blanco y negro
- Mejoramiento de bordes
- Función de alta penetración
- Nitidez
- Proyección de imagen de amenaza TIP
- Alerta de alta densidad
- Exportación de imagen BMP, JPG, VMI
- Conexión de red
- Escaneo en tiempo real
- Sistema de auto diagnóstico
- Inversión de color
- Manipulación de imagen en tiempo real
- Algoritmo de detección automática de drogas, explosivos y materiales de alta densidad
- Capacidad de almacenamiento superior a 200.000 imágenes

SEGURIDAD

- Blindaje Dosis inferior a 1µSv/h a 0,1m de distancia Del equipo conforme con lo dispuesto en la regla CNEN 3.01/001:2011

FUNCIONES Y ACCESORIOS OPCIONALES

- Pintura personalizada
- Software de entrenamiento
- Lenguaje local
- Estación de trabajo remota
- Kit de test estándar ASTM
- Mesa de rodillo modular
- Tótem de operación anti robo con clave
- Nobreak
- Software de gerenciamiento remoto de múltiples equipos
- Extensión de túnel
- Monitor touch screen
- Base elevadora
- Capacidad de integración con sistema transportador



DATOS GENERALES

- Dimensiones 1210mm (Largo) / 730mm (Ancho) / 820mm (Altura)
- Peso 150kg
- Temperatura y humedad de operación 0°C a 40°C / 5% a 95% no condensable
- Temperatura y humedad de almacenamiento -40°C a 60°C / 5% a 95% no condensable
- Alimentación 127Vac / 220Vac / 230Vac (-15% a +10%); 50Hz/60Hz, +/-3Hz
- Potencia 400VA

"Especificaciones técnicas sujetas a modificaciones sin previo aviso."