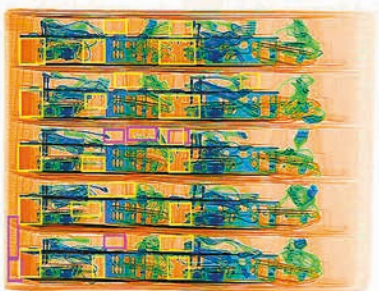




ESPECIFICACIÓN TÉCNICA

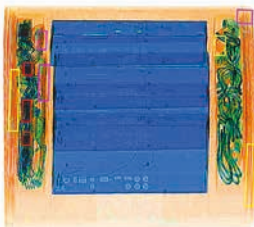
ALTA TECNOLOGÍA

- Alta calidad de imagen con resolución de 36AWG y penetración en acero de 48mm (SV) y 70mm (DV).
- Equipo que no requiere protección radiológica, cumpliendo con todos los requisitos de las normas internacionales para los estándares de salud y seguridad tanto para operadores así como también para el público.



Excelente calidad de imagen
 naranja para Orgánico, azul
 para metal y verde para mixto

- Detección automática y alarma para drogas y explosivos.
- Proyección aleatoria de imágenes ficticias de objetos de amenazas, para entrenar las habilidades del operador (TIP).
- Funciones de zoom continuo o local para evaluación fácil y precisa de imágenes.
- Posibilita la exportación de imágenes en formato comercial del tipo JPEG, GIF, TIFF y BMP para dispositivos de memoria (USB).



Detección de drogas

- El teclado ergonómico y la simple interfaz de operación proporcionan eficiencia y facilidad para el operador.
- Hardware y software personalizados para atender las exigencias de cliente.

ESPECIFICACIONES GENERALES

- Dimensión del túnel 1550mm (Ancho) / 1805mm (Alto)
- Velocidad de la cinta 0,20m/s (configurable)
- Altura de la cinta 340mm
- Carga máxima en la cinta 3000kg
- Generador estándar 200kV (Single View)
- Generador de alto rendimiento 320kV (Dual View)
- Resolución de cable * 36AWG
- Penetración en acero * 49mm
- Monitor LCD, color, alta resolución, (tam. configurable)
- Refrigeración Aceite aislante con refrigeración forzada a aire
- Orientación del haz Diagonal inferior superior

* Especificación conforme con la norma ASTM F792-08

FUNCIONES ESTÁNDAR

- Discriminación automática de materiales orgánicos, inorgánicos y mixtos por coloración
- Almacenamiento automático de imagen
- Contador de equipaje
- Escaneo continuo
- Zoom superior a 64x
- Imagen a color o en blanco y negro
- Mejoramiento de bordes
- Función de alta penetración
- Nitidez
- Software de proyección de imagen TIP
- Alerta de alta densidad
- Exportación de imagen BMP, JPG TIFF
- Exportar a VMI cifrado seguro
- Conexión de red
- Escaneo en tiempo real
- Sistema de auto diagnóstico
- Inversión de color
- Manipulación de imagen en tiempo real
- Algoritmo de detección automática de drogas, explosivos y materiales de alta densidad
- Capacidad de almacenamiento superior a 200.000 imágenes



SEGURIDAD

- Blindaje Dosis inferior a 1µSv/h a 0,1m de distancia Del equipo en conformidad con la posición regulatoria CNEN 3.01/001:2011

FUNCIONES Y ACCESORIOS OPCIONALES

- Pintura personalizada
- Software de entrenamiento
- Lenguaje local
- Estación de trabajo remota
- Kit de test estándar ASTM
- Mesa de rodillo modular
- Tótem de operación anti robo con llave
- Nobreak
- Software de gerenciamiento remoto de múltiples equipos
- Extensión de túnel
- Monitor touch screen
- Capacidad de integración con el sistema transportador



DATOS GENERALES

	Single View	Dual View
Dimensiones	6100mm (Ancho) 3200mm (Largo) 2400mm (Alto)	9000mm 3200mm 3000mm
Peso	3300kg	6000kg
Potencia	2KVA	3,5kVA
Temperatura y humedad de operación	0°C a 40°C / 5% a 95% no condensable	
Temperatura y humedad de almacenamiento	-40°C a 60°C / 5% a 95% no condensable	
Alimentación	127Vac / 220Vac / 230Vac (-15% a +10%); 50Hz/60Hz, +/-3Hz	

"Especificaciones técnicas sujetas a modificaciones sin previo aviso."